

SÉJOURS ADAPTÉS POUR ADULTES
FRANCE & ÉTRANGER

GENERATION SOURIRE

MJ *Evolution*



ÉTÉ 2026



JEAN-LUC BLANC



CONTACTS

Nos bureaux à Bouc-Bel-Air

45 chemin des Ecoliers

13320 Bouc-Bel-Air

Tél. : 04 42 38 75 55

Fax : 04 42 38 75 58

E-mail : sejoursadaptes@mondialjunior.com

Site : www.mjevasion.com

Directeur Général Mondial Évasion

Philippe : 04 42 38 75 55

Directeur Administratif Mondial Évasion

Gérard : 04 42 38 75 55

Directeur Opérationnel Mondial Évasion

Laurie : 04 42 38 75 55

Service VAO

Responsable Adhérents tous séjours

Frédéric : 04 42 38 74 93 - 06 73 84 34 61

sejoursadaptes@mondialjunior.com

Relation Adhérents tous séjours

Dominique : 04 42 38 75 55

Production et Transports

Célia et Joséphine : 04 42 38 75 55

Recrutement

Nicolas :

04 42 38 74 96 - 04 42 38 74 98

Accueil et Inscription

Sophie : 04 42 38 75 55



RN8 - 13320 Bouc-Bel-Air

Tél. : 04 42 94 02 54

Fax : 04 42 22 92 55

E-mail : base@lapignata.fr

Site : www.lapignata.fr

Responsable de la base : Gérard

Responsable pédagogique : Stéphane

Accueil, secrétariat et logistique : Pauline

édito

Chers adhérents, participants, parents, équipes de MJ Évasion.

Une nouvelle page de séjours vacances à écrire pour vous tous et nos équipes qui savourent déjà la préparation pour vous accueillir dans les meilleures conditions.

Toujours animé par l'envie de donner le meilleur de nous même afin de partager tous ces futurs bons moments en votre compagnie, vous allez découvrir une programmation enrichie de quelques nouveautés :

Milan et Lac de Garde, Strasbourg et Europapark, Paris... de retour et le Défiplanet... La Corse avec un nouveau site... puis les séjours récents comme Détente et Bien Être à Digne et Ste Tulle, l'Amazing sur la French Riviera, Sports et Nature en Lozère... Sans oublier les incontournables à Minorque, Salou et sa Thalasso, Saint Léger, nos valeurs sûres qui sont désormais historiques mais qui présentent chaque saison la nouveauté d'une équipe, d'une ambiance, de tranches de vie... renouvelées.

Cet été encore, nous favoriserons le côté familial qui anime nos séjours, nous valoriserons un recrutement d'équipes portant nos valeurs et qui sauront vous accompagner avec bienveillance.

Bref, sans citer tous les séjours, c'est une belle programmation estivale à venir pour se fabriquer de bons souvenirs.

Alors n'attendez pas, rejoignez-nous dès maintenant pour apprécier ce proverbe Tibétain :

« *Le voyage est un retour vers l'essentiel* ».

Jean-Luc BLANC,
Président

SOMMAIRE ÉTÉ 2026

QUI SOMMES NOUS ?	4
DU CONCEPT D'ACCUEIL À NOTRE CHARTRE DE FONCTIONNEMENT	5
ÉVALUER SON AUTONOMIE	6

COMMENT S'INSCRIRE	6
EXPLICATIONS DES NIVEAUX D'AUTONOMIE	8
SOUVENIRS	9

SÉJOURS TRÈS BONNE AUTONOMIE

ITALIE NOUVEAU	
MES VACANCES À L'ITALIENNE	10
BALÉARES	
ESCAPADE À MINORQUE	12
PARIS NOUVEAU	
MON PARIS & DÉFIT PLANET	14
VALBONNE (06)	
AMAZING CÔTE D'AZUR	16
SALOU	
THALASSO FANTASTIQUE	18
VICO - CORSE DU SUD NOUVEAU SITE	
MON ÎLE DE BEAUTÉ	20

SÉJOURS BONNE AUTONOMIE

BARCELONE / SALOU	
COMBI CATALAN	22
STRASBOURG / ALLEMAGNE NOUVEAU	
STRASBOURG & EUROPA-PARK	24
LA CANOURGUE (48)	
SPORTS & NATURE EN LOZERE	26



SÉJOURS BONNE & MOYENNE AUTONOMIE

DIGNE (05) / S^{TE} TULLE (04)	
MON COMBI	
DÉTENTE & BIEN-ÊTRE	28
SALOU	
THALASSO EN DOUCEUR	30
ST LEGER LES MELEZES (05)	
STARS 80 À 2000	32
ST-LEGER-LES-MÈLÈZES (05) SAISON 2	
MES AMIS : HUSKY ET CHEVAUX	34
LA CANOURGUE (48) SAISON 2	
ANIMALEMENT VOTRE...	36

SÉJOURS MOYENNE AUTONOMIE

ST LEGER LES MELEZES (05)	
LA FERME	38
MANOSQUE (04)	
MA DÉTENTE EN PROVENCE	40

CONDITIONS PARTICULIÈRES	42
DISPOSITIONS LÉGALES	43



ASSOCIATION MONDIAL
EVASION JUNIOR

QUI SOMMES NOUS ?

Vous ne nous connaissez sans doute pas et à juste titre vous vous interrogez sur un nouveau contact venant à votre rencontre. Pourtant, Mondial Evasion Junior (Association Loi 1901 basée à Aix En Provence) créé en 1991 intervient depuis 34 années dans le secteur du tourisme social. 34 années qui confirment un projet éducatif, une expérience forte de séjours enfants, jeunes, adultes en France et à l'étranger, un savoir faire, c'est pourquoi aujourd'hui, nous venons à votre rencontre.

C'est également une base de loisirs permanente « La Pignata » (complexe sportif multisports) situé à Bouc Bel Air (à proximité d'Aix en Provence) qui réunit 5 permanents et les équipes d'animation. 1 espace ludique et de jeux qui organise des stages à la semaine sans hébergement (enfants/jeunes), des anniversaires, des arbres de Noël et tout événementiel que vous souhaitez mettre en place (contactez nous !)



NOTRE ACTION DANS LES VACANCES À ADAPTER QUELQUE SOIT SON ÂGE

34 années nous ont amené à concrétiser des accueils intégrant des enfants, jeunes, adultes nécessitant un séjour ou accueil spécifique. Le droit aux vacances est fondamental, les lois de 1975, 2002, celle du 11 février 2005 sur « l'égalité des droits et des chances... », ce droit conforte notre engagement à vouloir démocratiser les vacances pour des personnes adultes en situation de handicap.

NOS AGRÉMENTS

L'association dispose des agréments nécessaires à l'exercice de son activité. Agrément VAO, arrêté du 4 octobre n°2022 R93 – 2022-10-04-0002 ; Licence de voyage n° IM 013 1000 81 ; Garantie Financière Groupama Nanterre - Paris. RCP Maif Niort n°1869882J ; agréé établissement sportif n°ET003851 DRDJS Paca. Nos centres d'accueil partenaires disposent en majorité des agréments Cohésion Sociale, Sécurité & Incendie, DASS, selon le cas du Label Tourisme et Handicap.

UNE ÉQUIPE DE PERMANENTS INVESTIS...

Sophie, Célia, Joséphine, Nicolas, Philippe, Laurie, Dominique, Gérard, Frédéric et toutes nos équipes ! Un séjour de vacances est avant tout un projet humain, c'est une équipe de dix permanents (séjours) réunissant les relations adhérents, la production, le transport, le recrutement, l'animation des séjours, le secrétariat inscriptions qui œuvre pour votre meilleur accueil. C'est aussi et surtout en moyenne 140 directeurs et 700 à 900 animateurs à l'année, un vivier permanent duquel émane nos responsables séjours et équipe d'animation destinés aux vacances adultes.

DU CONCEPT D'ACCUEIL À NOTRE PROJET ÉDUCATIF

> Le temps des vacances est une parenthèse importante pour chacun ; partir entre amis, c'est aussi vouloir partager dans un groupe, une expérience différente de son quotidien. Nous associons des partenaires qui partagent avec leurs usagers ce concept afin de réunir des vacanciers désireux de vivre leur temps de vacances ensemble ; ceci permet la réunion de participants rassemblés autour d'un même projet et déjà rassurés de ne pas se trouver isolés*.

> Bien sûr, des inscriptions individuelles peuvent compléter ou constituer un séjour avec la précaution d'une homogénéité d'autonomie.

> Être partenaire requiert un réel engagement, nous n'envisageons pas une collaboration pour des inscriptions collectives sans rencontre. Vous connaître, nous connaître, rencontrer les bénéficiaires des séjours fait partie intégrante de notre projet éducatif pour un objectif commun partagé.

DU PROJET ÉDUCATIF AU PROJET PÉDAGOGIQUE DU SÉJOUR...

Chaque séjour se distingue dans son contenu, ce n'est pas le séjour qui fait la personne, mais bien le séjour qui doit s'adapter à celles et ceux que nous accueillons (autant que possible). Nous considérons la personne au cœur du projet et nous prônons la prise en compte de valeurs dans notre engagement d'accueil :

Respect de la personne, pas infantilisation, écoute, compréhension, empathie, sécurité morale et physique, respect des prestations, bien être, repos, respect du protocole médical...

> Les activités, les visites, les animations constituent certes le programme d'un séjour sans être une fin en soi. Privilégier des moments d'échange, s'intéresser à nos vacanciers, prendre en compte leur potentiel sont plus importants qu'un activisme à outrance ou qu'un objectif absolu d'occupation.

Dès lors, chaque séjour est unique car chaque personne l'est également.



EQUIPE SÉJOUR : NOS ENGAGEMENTS PARCEQU'ENCADRER UN SÉJOUR ADAPTÉ REQUIERT :

Mobilisation particulière ; Adhésion à la rencontre d'adultes ; Motivation naturelle à cette générosité relationnelle ; Formation, Expérience, Connaissance de la situation du handicap, Maturité... sont des capacités nécessaires.

Ces dernières se traduisent en compétences validées ou non d'ailleurs par un diplôme de l'éducation spécialisée ; la compétence animation confortée par un diplôme reste une nécessité. Nous privilégions donc le recrutement de responsables de séjour et d'équipes d'animation qui s'inscrivent dans cette démarche et qui adhèrent sans concession à notre projet éducatif et fonctionnel.

* Favoriser ce type de constitution de séjour permet également de rationaliser l'organisation du transport et la prise en charge de nos vacanciers. Le transport est un point essentiel dans notre cahier des charges dont nous parlerons lors de notre rencontre.

ÉVALUER SON AUTONOMIE

TRÈS BONNE AUTONOMIE

Séjour pour personne : sociable, active, dynamique avec repérage spatio-temporel maîtrisé. Verbalisation acquise et maîtrisée, compréhension. Assure sa gestion de vie quotidienne, pas de traitement ou sans conséquence, gère son argent de poche, bonne condition physique et pas de problème de marche. Séjours avec transport avion ou minibus et/ou bateau.

TYPE DE SÉJOUR : Séjour à l'étranger - Encadrement présent (1 pour 5 adultes). Accès séjours bonne autonomie.

BONNE AUTONOMIE

Séjour pour personne : sociable, dynamique ayant de bonnes aptitudes physiques. Verbalisation acquise et maîtrisée, bonne compréhension générale. Active et autonome dans sa gestion de vie quotidienne. Traitement léger ou sans conséquence. Encadrement léger avec suivi adapté. Les adultes de très bonne autonomie peuvent également se positionner sur ces séjours. Transport en minibus avec bateau selon séjour.

TYPE DE SÉJOUR : Séjour en France et à l'étranger - Encadrement présent (1 pour 5 adultes).

BONNE / MOYENNE AUTONOMIE

Séjour pour personne : sociable (mais avec instabilité relationnelle ponctuelle), fatigable mais se déplaçant sans difficulté ; compréhension acquise, communication verbale modérée ou pauvre.

Stimulation nécessaire et accompagnement dans la vie quotidienne (sanitaire, médicaments, argent de poche), pas ou peu de repérage spatio-temporel. Encadrement actif et plus soutenu. Personne pouvant être hébergée en centre de vacances traditionnel selon le séjour comprenant un lit superposé non utilisé mais présent au niveau du couchage.

TYPE DE SÉJOUR : Séjour France à thème - Encadrement présent (1 pour 3,5 adultes).

MOYENNE AUTONOMIE / CONFORT RENFORCÉ

Séjour pour personne soit de moyenne autonomie recherchant un séjour plus tranquille avec un contenu touristique adapté, soit personne plus fatigable nécessitant un accompagnement sanitaire et une présence plus active dans les actes de la vie quotidienne. Verbalisation et compréhension effectives ou moyennes. Pas d'appareillage nécessaire. Fauteuil pliable possible (limité). Personne nécessitant un hébergement plus confort de type plus hôtelier et un rythme de séjour plus adapté.

TYPE DE SÉJOUR : Séjour France - Encadrement présent (1 pour 3 ou 4 adultes)



COMMENT S'INSCRIRE ?

La démarche d'inscription est une démarche importante, elle vise à s'assurer de l'adéquation souhait et attente de vacances du participant avec le séjour proposé.

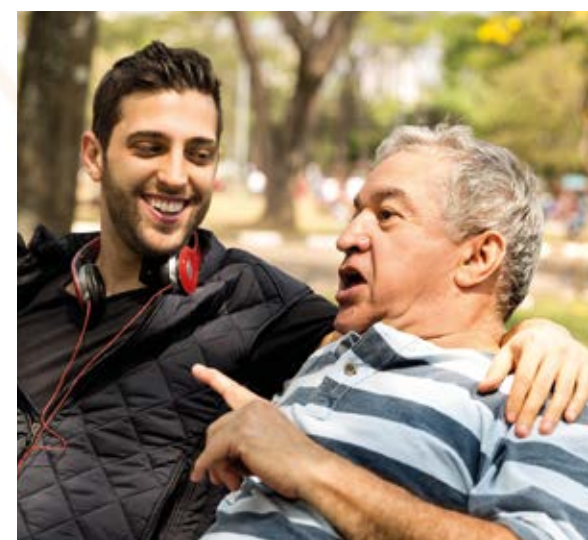
Ce partenariat est essentiel au meilleur accueil de votre participant et contribue à constituer un groupe de personnes de niveau homogène pour le séjour choisi.

1. Prenez le soin de nous contacter au 04 42 38 75 55 ou au 06 73 84 34 61 (demander Frédéric).

2. Nous vous accueillerons pour un premier entretien visant à connaître la situation de votre participant afin de répondre le mieux possible à son souhait de vacances.

3. Nous favorisons également les rencontres avec les chefs de services, les équipes éducatives et bien sûr les bénéficiaires. Une fois, votre demande enregistrée, nous posons une option valide 10 jours.

4. Télécharger notre dossier d'inscription sur www.mjevasion.com. Rubrique Partir avec MJ Evasion – Votre Dossier d'Inscription.



5. Nous transmettre sous 5 jours les volets 1-2-3-4 du dossier d'inscription soit par : Mail à : sejoursadaptes@mondialjunior.com ou frederic.drochon@mondialjunior.com. Il est important de nous communiquer les coordonnées de la tutelle pour l'envoi du devis ou de la facture afin d'enregistrer le versement du premier acompte de 40 % du montant total séjour (400 € + 7 € Adhésion + 4,5 % Assurance Annulation – si retenue – sur le montant du séjour) sous 10 jours*. C'est le paiement du premier acompte qui validera l'inscription sous réserve que le niveau d'autonomie* du participant mentionnée sur le dossier reçu soit validé par nos soins*.

* A défaut, l'inscription pourra ne pas être prise en compte.

6. Une fois l'inscription validée, merci de nous transmettre, dès que possible par courrier :

> Le dossier original composé des volets 1-2-3-4, le volet 4 "fiche de suivi médical" doit être retourné au départ, la fiche d'habitude et les pièces annexes.

IMPORTANT : Nous vous remercions de nous transmettre le dossier comprenant une page recto par pièce, non agrafé (sauf photo) avec trombone. Tout dossier incomplet ne sera pas traité, mais l'inscription restera valide !

Les copies lisibles de :

L'attestation de sécurité sociale – droits à jour la carte vitale ne nous est pas nécessaire sauf protocole médical particulier nécessitant le passage d'un professionnel de santé.

> La carte mutuelle (année en cours).

> Carte d'invalidité.

> Page vaccinations (si en votre possession).

Pour les séjours à l'étranger :

> Carte nationale d'identité ou passeport en cours de validité (jusqu'à la date de fin du séjour) au nom prénom du participant.

> Carte Européenne de sécurité sociale.

7. Le séjour doit être soldé 30 jours avant le départ sans rappel de notre part. A défaut de paiement le participant ne peut partir.

8. Dix à quinze jours avant le départ, vous recevrez la convocation du séjour, la lettre de présentation du séjour, le trousseau (ou recevoir ces documents par courrier ou mail si pas de fonctionnalité du site).

9. Le jour de départ, fournir :

> Le semainier avec nom/prénom du participant (merci de privilégier un conditionnement sous blister) ou si semainier traditionnel avec photo récente.

> Le volet n° 4 - La fiche de suivi médical (dactylographiée) à jour selon le traitement fourni.

> Le traitement du jour de départ du midi* et soir à part (* selon horaire de départ).

> L'ordonnance de moins de 3 mois pour renouvellement du traitement si nécessaire.

> Le pique nique/goûter avec boisson (en sac isotherme) selon l'horaire de départ.

> Pour les séjours étranger, les originaux : CNI ou passeport (biométrique) en cours de validité (jusqu'à la date de fin du séjour) au nom/prénom du participant, selon le cas, carte européenne de sécurité sociale.

> Autres selon séjour : sera précisé sur la convocation.



EXPLICATIONS

TRÈS BONNE / BONNE / MOYENNE / BASSE AUTONOMIE

Partir en séjour de vacances adaptées organisées, c'est d'abord choisir une destination, un thème selon son envie mais également et surtout selon son besoin d'accompagnement en fonction de la nature de son handicap.

L'autonomie est toujours sujet à interrogation pour les équipes éducatives, les familles qui inscrivent et qui accompagnent dans leurs choix les adultes ; aussi, pour vous éclairer sur ce point vous trouverez ci-après quelques informations sur l'accompagnement induit selon l'autonomie du séjour. Il est aussi important de ne pas surévaluer la capacité de la personne. Le contact téléphonique est donc une étape importante dans la démarche d'inscription pour appréhender l'adéquation autonomie/séjour.

Tous nos séjours sont encadrés par des équipes aux compétences orientées selon le besoin d'accompagnement des personnes, cela se traduit aussi en effectif d'équipe par séjour.

TRÈS BONNE/BONNE AUTONOMIE

Ce bon niveau n'exclut pas une aide pour la gestion de la vie quotidienne c'est-à-dire stimulation, guidance toilette et vie quotidienne, vêtements, argent de poche, repérage spatio-temporel. La personne a cependant la capacité à vivre un séjour en France ou à l'étranger avec un bon rythme dans un groupe "de bon niveau". Elle peut également "supporter" un moyen de transport comme l'avion ou tout autre mode de transport.

BONNE/MOYENNE AUTONOMIE

Ces séjours réunissent deux profils, les personnes de bonne autonomie qui seront accompagnées dans les modalités décrites ci-dessus, elles sont aussi aidées de la présence d'adultes d'un niveau inférieur. La moyenne autonomie induit donc pour nous un rythme plus adapté, un accompagnement effectif pour la vie quotidienne, une aide active à la toilette pour certains, change de vêtements, gestion argent de poche, prise en compte du besoin de repos, bienveillance naturelle L'équipe séjour intègre donc des accompagnants qui disposent d'une expérience pour ces situations de vie quotidienne.

MOYENNE AUTONOMIE

Cette typologie de séjours s'adresse à des adultes qui nécessitent une prise en compte sanitaire établie. L'aide à la douche est quasi permanente, l'assistance à l'habillage aussi..., le rythme du séjour est indexé sur la capacité des personnes. Cependant, ces séjours ne sont pas médicalisés, ils s'adressent donc à des personnes qui connaissent la vie collective et qui pourront encore profiter d'un "centre d'accueil traditionnel" du secteur touristique. Deux séjours proposent cette année un accueil couchage plus hôtelier sans lit superposé convenant plus à ce profil de personne, vous le découvrirez dans les séjours proposés de cette catégorie. Bien sûr des aménagements du centre (ascenseur, salle de bain aux normes handicap...) permettent de faciliter la vie du séjour et le bien être des participants. L'équipe d'encadrement a une sensibilité particulière à ce profil d'accompagnement et est forte d'expérience significative dans ce domaine.

Pour tous les séjours, nous assurons la délivrance des traitements selon la réglementation en vigueur, nous apportons une attention particulière aux régimes alimentaires (information préalable nécessaire dans le dossier d'inscription pour valider la capacité du lieu d'accueil à assurer cette/ses particularités) et de manière générale, nous avons une bienveillance naturelle à l'accueil et au suivi de nos participants.

SÉJOURS



TRÈS BONNE AUTONOMIE
ITALIE - 15 JOURS

MES VACANCES À L'ITALIENNE

MILAN / LAC DE GARDE

NOUVEAU



UNE NOUVEAUTÉ ETÉ 2026 CONJUGUANT L'ÉLÉGANCE À L'ITALIENNE À MILAN AVEC DÉCOUVERTE DU PATRIMOINE TRÈS RICHE DE MILAN PUIS DÉTENTE AUX ABORDS DU LAC DE GARDE POUR LA PARTIE « BALNÉAIRE » ET LUDIQUE AVEC VISITES LOCALES. UNE ESCAPADE ITALIENNE SUCRÉE/SALÉE QUI VA RAVIR LES YEUX ET LES PAPILLES DE NOS PARTICIPANTS. ANDIAMO IN ITALIA!

AU PROGRAMME

DÈS 2 690€

Une première partie de séjour à Milan (8 jours) pour découvrir les richesses du patrimoine de Milan avec en entrée : ses quartiers touristiques, le château SFORZA, Chinatown, le quartier des artistes Brera et le jardin botanique, le Stade mythique de San Siro ; en plat de résistance, le Parc Sempione, l'arche de la Paix, l'incontournable SCALA... En dessert, le fantastique Duomo et La galerie Victor Emmanuel II, pleins de surprises à chaque coin de rue ! Puis en route vers le lac de Garde pour la détente balnéaire aux abords du Lac en deuxième semaine. En excursion découverte de Riva Del Garda, la perle du lac de Garde, station balnéaire au pied des Dolomites et émerveillement aux cascades du Varone. Nous visiterons aussi Lazise, magnifique avec sa vieille ville entourée de remparts. Puis détente ludique et rafraîchissante au Parc Aquatique Canevaworld durant une journée et immersion ludique dans le monde du cinéma Parc d'attractions Movieland ; bien sûr, tout au long du séjours nos animations et veillées endiablées et festives.



CE SOIR : THÉÂTRE



hôtel à Milan et camping bungalow (5 places)
au lac de Garde avec piscines.

SITUATION, HÉBERGEMENT & RESTAURATION

Au cœur de Milan, en hôtel (chambre triple ou double) avec salle de bain. Pension petit déjeuner hôtel, pique-nique, fast food et restaurant. Lac de Garde en bungalows de 5 places tout équipé en autogestion équipe pour la restauration (pique-nique, fast food, restaurant et autogestion alimentaire équipe).

> Couple : oui mais pas de possibilité de chambre dédiée couple.

ÉQUIPE

- > 1 responsable.
- > 2 encadrants.

TRANSPORTS

- > Minibus au départ de Bouc-Bel-Air (proximité Aix En Provence).
- > Pré/post Ach SnCF ou minibus selon ville de départ.

FORMALITÉS

- > CNI ou passeport au nom/prénom du participant valide jusqu'à date de fin du séjour.
- > Carte Européenne de sécurité sociale.



DATES ET TARIFS

DU 2 AU 16 AOÛT 2026 / 15 PARTICIPANTS

AIX-EN-PROVENCE : 2 690€
TOULON : 2 690€
DÉPART AIX-EN-PROVENCE

NICE / CANNES : 2 690€
PARIS : 2 965€
MONTPELLIER : 2 865€

LYON : 2 865€
AVIGNON : 2 830€

Nos tarifs sont calculés sur une base groupe en cas d'effectif inférieur au départ d'une ville, un devis sera effectué.
Possibilité de prise en charge le Samedi 1^{er} août 2026, selon ville de départ et organisation du voyage du séjour, moyennant supplément sur devis.

TRÈS BONNE AUTONOMIE
ESPAGNE - 15 JOURS

ESCAPADE À MINORQUE

SON BOU / BALÉARES



UNE ÎLE DE RÊVE POUR S'ÉVADER PLEINEMENT, EAUX
TURQUOISES À VOLONTÉ ET COCKTAIL D'ACTIVITÉS,
VOUS ALLEZ ADORER !

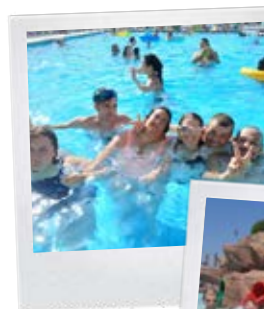
AU PROGRAMME

DÈS 2 770€

DÉTENTE, EXCURSIONS ET VISITES, BAIGNADE, JEUX
AQUATIQUES, SHOPPING, FARNIENTE, SORTIES, SOIRÉES,
DANSE, KERMESSE... DU BONHEUR SANS MODÉRATION.

EXCURSIONS CITADINES EN JOURNÉE :

Mahon & Ciutadella, excursions patrimoine et bord de mer : Cala Cavallera, Cala Binigaus, ½ journée à Monte Toro (point culminant de l'île) et une belle journée en Parc Aquatique. Veillées et soirées à thème... ne rêvez plus, ouvrez les yeux, vous êtes à Minorque !



hébergement de bon confort, paradisial et animé

SITUATION, HÉBERGEMENT & RESTAURATION

Notre résidence de tourisme est située à San Bou, petite station balnéaire familiale très animée, à 800 mètres de la plage et du cœur de ville. Hébergement en appartement de 4 places, chambre de 2 lits (bas), salon, salle de bain, terrasse et piscine. 18 années de séjour à Minorque. Balnéaire et tourisme. Restauration : Autogestion équipe pour petit déj, déj ou pique nique selon excursion, goûter et dîner alterné en restaurant ou sur centre.

> Couple : Oui, selon disponibilité (lit single ou double).

ÉQUIPE

- > 1 responsable.
- > 2 encadrants.

TRANSPORTS

- > Minibus départ de Bouc Bel Air jusqu'à Barcelone puis AR
- > Bateau Barcelone/Mahon (Minorque). Nuitée J14 à Barcelone.
- > Pré/post Ach SnCF ou minibus selon ville de départ.
- > Sur place, minibus séjour.

FORMALITÉS

- > CNI ou passeport au nom/prénom du participant valide jusqu'à date de fin du séjour.
- > Carte Européenne de sécurité sociale.



DATES ET TARIFS

DU 2 AU 16 AOÛT 2026 / 15 PARTICIPANTS

AIX-EN-PROVENCE : 2 770€
TOULON : 2 770€
DÉPART AIX-EN-PROVENCE

NICE / CANNES : 2 945€
PARIS : 3 145€
MONTPELLIER : 2 770€

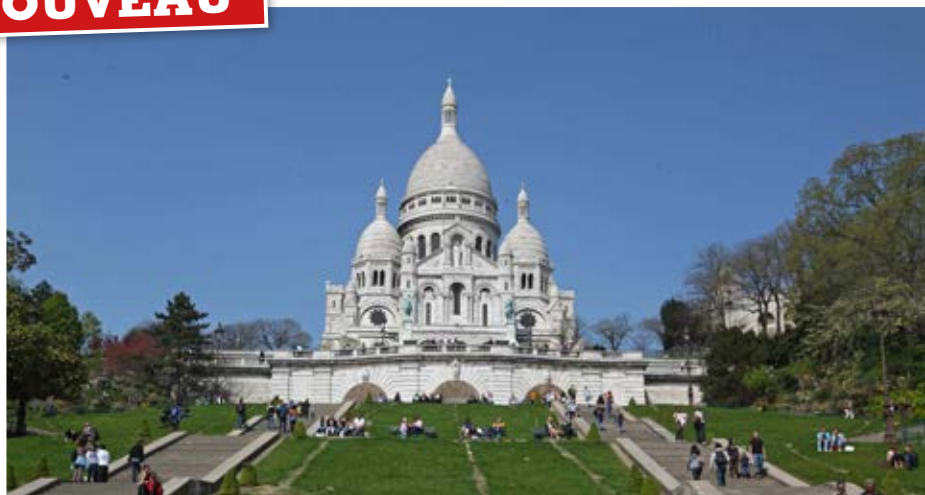
LYON : 3 020€
AVIGNON : 2 905€

Nos tarifs sont calculés sur une base groupe en cas d'effectif inférieur au départ d'une ville, un devis sera effectué.
Possibilité de prise en charge le Samedi 1^{er} août 2026, selon ville de départ et organisation du voyage du séjour, moyennant supplément sur devis.

MON PARIS & DÉFIT PLANET

PARIS (75) ET DIENNÉ (86)

NOUVEAU



UNE NOUVEAUTÉ EXCLUSIVE MJ EVASION PROPOSANT UNE SEMAINE DE DÉCOUVERTE DE PARIS ET SES INCONTOURNABLES VISITES PUIS EN ROUTE VERS LE PARC DÉFIPLANET (DANS LA VIENNE) DANS UN PARC DE PLEINE NATURE ET PROFITER D'ESCAPADES : ANIMALIÈRE ET VISITER LE PARC DU FUTUROSCOPE DE MÊME QUE SON NOUVEAU PARC AQUATIQUE. DEUX SITES, DEUX AMBIANCES CONJUGUANT VISITES CITADINES ET ESPACE DE PLEINE NATURE.

AU PROGRAMME

DÈS 2 695€

Le retour de Paris en visites touristiques, c'est capital, pour une semaine, nous découvrirons la Tour Eiffel (2ème étage), le musée Grévin, les Champs Elysées, l'Arc de Triomphe, Le musée du Louvre le jardin des Tuileries, sans oublier le Sacré Cœur, le quartier de Montmartre, le centre Pompidou et bien d'autres visites selon nos envies, bref, une bouffée de découvertes de Paris ; puis pour se mettre au vert, nous rejoindrons le Parc Défi Planet pour profiter d'un espace nature avec piscine pour se reposer puis partir à la découverte : de la vallée des Singes, parc animalier unique, puis le magnifique Parc du Futuroscope lors d'une journée et une seconde journée au nouveau parc aquatique du Futuroscope l'Aquascope, espace de détente et de bien être avec toboggans et glissage en tout genre. Bien sûr, tout au long du séjours nos animations, la détente et nos veillées endiablées et festives.



hôtel à Paris (chambre triple ou double)
et chambre d'hôtel au
Défi planet (5 et 6 places).

SITUATION, HÉBERGEMENT & RESTAURATION

En hôtel de bon confort à Paris, chambre avec salle de bain. Pension petit déjeuner hôtel, pique-nique, fast food et restaurant. Parc Défi Planet en chambre de 5 et 6 places (lit superposé possible) avec salle de bain, tv... Pension complète sur le Défi Planet.

> Couple : Oui mais pas de possibilité de chambre dédiée couple à Dienné.

ÉQUIPE

- > 1 responsable.
- > 2 encadrants.

FORMALITÉS

- > CNI ou passeport en cours de validité jusqu'à date de fin du séjour.

TRANSPORTS

> Sncf au départ Marseille pour Paris en AR, Sncf de Paris à Poitiers en AR, navettes privatives pour les déplacements de gare à centre en AR et pour les visites prévues au programme à Dienné. Métro et transports en commun à Paris. Séjour déconseillé aux adultes ayant des difficultés à la marche notamment pour la partie Paris.

> Pré/post Ach Sncf ou minibus selon ville de départ.



DATES ET TARIFS

DU 2 AOÛT AU 16 AOÛT 2026 / 16 PARTICIPANTS

AIX-EN-PROVENCE : 2 695€
TOULON : 2 695€
DÉPART AIX-EN-PROVENCE

NICE / CANNES : 2 860€
PARIS : 2 505€
MONTPELLIER : 2 895€

LYON : 2 910€
AVIGNON : 2 695€

Nos tarifs sont calculés sur une base groupe en cas d'effectif inférieur au départ d'une ville, un devis sera effectué.
Possibilité de prise en charge le Samedi 1^{er} août 2026, selon ville de départ et organisation du voyage du séjour, moyennant supplément sur devis.

TRÈS BONNE AUTONOMIE
FRANCE - 15 JOURS

AMAZING CÔTE D'AZUR

VALBONNE (06)



UN SÉJOUR DE DÉTENTE BALNÉAIRE À VOCATION LUDIQUE
POUR PROFITER PLEINEMENT DES CHARMES DE LA CÔTE
D'AZUR TOUT EN DÉCOUVRANT QUELQUES PÉPITES
TOURISTIQUES LOCALES, AMBIANCE ESTIVALE ASSURÉE.
NOUVEAUTE AVEC L' EXCURSION A MONACO !

AU PROGRAMME

DÈS 2 295€

Au menu des activités ludiques de détente aquatique, des visites bien sûr, des parcs, les plages également et nos animations.

- > Deux journées aquatiques pour glissades en tout genre au Parc Aquasplash. Fous rires assurés !
- > Excursion journée à Monaco avec Musée Océanographique et visite de la cité Monégasque !
- > **NOUVEAU** Antibes Land : une sortie en fin d'apm et soirée pour s'amuser dans un parc d'attractions de manèges. 3 à 4 activités manège possibles par adulte. Pas d'obligation en cas de contre indication à la pratique de manèges (notamment à sensation - le préciser sur le dossier d'inscription).

- > Journées détente balnéaire sur le littoral de la French Riviera et détente à la piscine du centre.
- > Visite du vieux Grasse aux parfums enivrants et d'une parfumerie réputée !
- > Découverte du Vieux Nice et dégustation de sa fameuse Gelatina !
- > Cannes, sa Croisette et le quartier du Suquet, coeur historique de Cannes.
- > Marchés locaux.
- > Nos ateliers animations : ateliers jeux, expression corporelle, journée à thème, pause sucrée, glace, pot offert, veillée danse, quiz, boum, casino.
- > Nos soirées festives en sortie.



programme dynamique,
confort et belle situation

SITUATION, HÉBERGEMENT & RESTAURATION

Dans un parc de 13 hectares de l'arrière pays Niçois, notre centre nous accueille dans un hébergement de bon confort idéalement situé avec piscine. Chambre de 1 lit avec salle de bain, salle de restauration sous forme de self, salle d'animation et de détente. Sur place, piscine extérieure. Pension (4 repas) du dîner jour 1 à déjeuner ou pique-nique du dernier jour. Restauration sous forme de self service. Pique-nique ou fast food lors des journées excursions.

> Couple : Oui pas de chambre couple car chambre individuelle.
(groupe jeunes sur centre)

ÉQUIPE

- > 1 responsable.
- > 2 encadrants.

FORMALITÉS

- > CNI ou passeport en cours de validité pour sortie Monaco.

TRANSPORTS

- > 2 minibus au départ d'Aix-en-Provence.
- > Pré/post acheminement en train jusqu'au lieu de regroupement.



DATES ET TARIFS

DU 2 AU 16 AOÛT 2026 / 15 PARTICIPANTS

AIX-EN-PROVENCE : 2 295€
TOULON : 2 295€
DÉPART AIX-EN-PROVENCE

NICE / CANNES : 2 295€
PARIS : 2 685€
MONTPELLIER : 2 530€

LYON : 2 560€
AVIGNON : 2 575€

Nos tarifs sont calculés sur une base groupe en cas d'effectif inférieur au départ d'une ville, un devis sera effectué.
Possibilité de prise en charge le Samedi 1^{er} août 2026, selon ville de départ et organisation du voyage du séjour, moyennant supplément sur devis.

TRÈS BONNE AUTONOMIE
ESPAGNE - 15 JOURS

THALASSO FANTASTIQUE

SALOU



EN HÔTEL RESORT 4 ÉTOILES, UN MUST POUR SE DÉTENDRE LE CORPS ET L'ESPRIT, SE REPOSER ET PARTAGER DES ACTIVITÉS LUDIQUES ET FESTIVES, UN INCONTOURNABLE DE MJ EVASION !

AU PROGRAMME

DÈS 2 690€

UN PROGRAMME À L'AMBIANCE CATALANE CONJUGUANT DÉTENTE, BIEN-ÊTRE ET TOURISME LOCAL !

VISITE ET ANIMATION

- > Détente thalasso avec trois demi-journées de 3h00 d'accès aux bains de la thalasso. Un massage de 25 minutes.
- > Une sortie Croisière en Catamaran pour découvrir la côte !
- > Journées visites Taragone (classé au patrimoine Mondial de l'Unesco), Salou et nos animations festives JO, Kermesse, soirée karaöke...

Et bien d'autres surprises selon les attentes du groupe en prenant en compte le besoin de repos des participants.

Le retour se déroulera sur 2 jours afin de limiter le temps de trajet et de préserver le bien être des participants.

Départ Salou le 15/8 vers Montpellier avec nuitées hôtel et restaurant.

Le 16/8 en après midi, après midi balade sur le coeur de Montpellier, place de la Comédie, shopping de fin de séjour, dernière soirée festive, retour tranquillement le 17/8 au matin pour rejoindre Bouc- Bel-Air.



LA PISCINE !

visites, détente, soleil,
catamaran et bien-être

SITUATION, HÉBERGEMENT & RESTAURATION

Salou est une station balnéaire à l'ambiance familiale située sur la Costa Dorada.

- > Centre : Hôtel 4*
Chambre climatisée de 2 à 3 places avec salle de bain.
- > Pension complète sur l'hôtel en formule buffets possible lors des excursions.
En restaurant lors du retour région sud.
- > Couple : Oui, avec supplément chambre.
- > Sur place : un espace aquatique avec piscine, cours de tennis*, aire de jeux, centre thalasso, salle de jeux et salon avec TV, bar, restaurant et laverie.

ÉQUIPE

- > 1 responsable.
- > 2 encadrants.

TRANSPORTS

- > 2 minibus au départ de la région sud.
- > SNCF au départ de Paris via Marseille.

FORMALITÉS

- > CNI ou passeport au nom/prénom du participant valide jusqu'à date de fin du séjour.
- > Carte Européenne de sécurité sociale.
- > Bonnet de bain et slip de bain, obligatoire pour la Thalasso



DATES ET TARIFS

DU 2 AU 16 AOÛT 2026 / 15 PARTICIPANTS

AIX-EN-PROVENCE : 2 690€
TOULON : 2 690€
DÉPART AIX-EN-PROVENCE

NICE / CANNES : 2 855€
PARIS : 3 050€
À MARSEILLE
MONTPELLIER : 2 690€

LYON : 2 930€
À MARSEILLE
AVIGNON : 2 845€

Nos tarifs sont calculés sur une base groupe en cas d'effectif inférieur au départ d'une ville, un devis sera effectué.
Possibilité de prise en charge le Samedi 1^{er} août 2026, selon ville de départ et organisation du voyage du séjour, moyennant supplément sur devis.

TRÈS BONNE AUTONOMIE
ESPAGNE - 15 JOURS

mon île DE BEAUTÉ

VICO - CORSE DU SUD

NOUVEAU SITE
CAMPING 4*



UN SÉJOUR POUR DÉCOUVRIR L'ÎLE DE BEAUTÉ ET RENOUER AVEC LE CHARME DE LA CORSE AVEC UN NOUVEAU SITE EN CAMPING 4* AVEC PISCINES ET TOUT EN CONFORT. ENTRE BORD DE MER ET NATURE, LA RENCONTRE D'UN PATRIMOINE EXCEPTIONNEL EN PROFITANT PLEINEMENT DES JOIES BALNÉAIRES, AMBIANCE CORSE ASSURÉE !

AU PROGRAMME

DÈS 2 870€

Au menu, détente balnéaire et baignades à la piscine du camping, puis escapades baignades sur les plages de Lava, de Santana, de Stagnoli et même celle du Lava ; quatre journées excursions à Cargèse, puis Calanques de Piana, sans oublier Ajaccio et enfin la réserve naturelle de Scandola. Après-midi découverte des piscines naturelles de Vico (escapade montagne), sans oublier les autres visites au gré de nos envies. Sans oublier nos ateliers animations : ateliers jeux, expression corporelle, journée à thème, pause sucrée, glace, pot offert, veillée danse, quiz, boum, casino et nos veillées et les soirées du camping dans l'ambiance Corse.



SUPERBE TRAVERSEE !

Camping 4*, piscines, confort, bungalow, animations, plages...

SITUATION, HÉBERGEMENT & RESTAURATION

Nuitée du 2 au 3/8/26 sur notre centre collectif (chambre de 2 à 3 lits) à Marseille puis, en camping 4 étoiles situé à Vico (35 km d'Ajaccio) sur un site proche du bord de mer (2 kms).

Hébergement en bungalow climatisé tout confort de 5 places, 3 chambres (2 en lit single - 1 avec grand lit), salle de bain et cuisine équipée, tv, terrasse avec table et chaises. Sur place, deux piscines, installations sportives : terrain de rugby, de beach soccer, volley, le parcours de santé à l'ombre.

> Les + : soirées du camping.

> Pension : en autogestion pension équipe MJ Evasion avec participation de nos adultes dans l'esprit familial ; petit déjeuner, le midi pique nique (sorties) ou sur camping snack et restaurants selon certaines sorties.

> Couple : Oui possible dans le groupe mais pas pour l'hébergement.

ÉQUIPE

- > 1 responsable.
- > 2 encadrants.

TRANSPORTS

> Transfert bateau de nuit le 3/8/2026 en cabine de deux, retour le 16/8/26 en fin journée (tauteuil), départ retour Marseille ou Toulon, 2 minibus pour le séjour.

> Pré/post Acheminement en train jusqu'au point de regroupement.

FORMALITÉS

- > CNI ou passeport en cours de validité jusqu'à date de fin du séjour.
- > Prévoir de disposer d'une drap house et simple (ou duvet léger) lit 1 place et taie d'oreiller.



DATES ET TARIFS

DU 2 AU 16 AOÛT 2026 / 15 PARTICIPANTS

AIX-EN-PROVENCE : 2 870€
TOULON : 2 870€
DÉPART AIX-EN-PROVENCE

NICE / CANNES : 3 035€
PARIS : 3 200€
À MARSEILLE
MONTPELLIER : 3 035€

LYON : 3 085€
À MARSEILLE
AVIGNON : 3 010€

Nos tarifs sont calculés sur une base groupe en cas d'effectif inférieur au départ d'une ville, un devis sera effectué.
Possibilité de prise en charge le Samedi 1^{er} août 2026, selon ville de départ et organisation du voyage du séjour, moyennant supplément sur devis.

BONNE AUTONOMIE
ESPAGNE - 15 JOURS

COMBI CATALAN

BARCELONE / SALOU



UN SEJOUR DEUX EN UN POUR PROFITER PLEINEMENT DE LA CATALOGNE AVEC BARCELONE ESTIVAL ET SES VISITES INCONTOURNABLES ET SALOU POUR LA DETENTE BALNEAIRE.



AU PROGRAMME

DÈS 2 680€

Un nouveau programme réunissant bonne humeur, découvertes, visites, animations à thème, soirées festives...

Tout sera fait pour que la bonne ambiance soit au rendez-vous, jugez plutôt : deux fois plus de bonheur !

> 1 semaine à Barcelone pour découvrir le charme de la capitale de la Catalogne avec Parc Guell, Musée du Nou Camp pour respirer le Barça (amateur de foot tu seras comblé), Musée du Chocolat, l'Aquarium, La Sagrada Família (visite intérieure selon disponibilité sur place), puis las Ramblas, le shopping, le Port Olympique, la plage, les animations et nos soirées.

> Puis en route pour la détente balnéaire à Salou : Journées excursions : à Salou, à Taragone (classé au patrimoine Mondial de l'Unesco), sortie en catamaran pour une balade côté mer, une détente aquatique à l'Aquarium à la thalasso de l'hôtel, puis les sorties locales, le shopping, les soirées animées de l'hôtel tous les soirs.

Le séjour peut débuter par la partie Salou ou Barcelone !



2 sites, 2 ambiances,
2 fois plus de bonheur estival

SITUATION, HÉBERGEMENT & RESTAURATION

En centre typique à Barcelone en chambre de 2 à 3 lits, avec salle de bains, en formule 1/2 pension petit déjeuner/dîner (1 repas dîner prévu en restaurant extérieur). Le midi en formule pique nique/snacks selon notre programme.

Salou est une station balnéaire à l'ambiance familiale située sur la Costa Dorada. Notre hôtel 4* vous accueille en chambre climatisée de 2 à 3 personnes de très bon confort avec salle de bains. En pension complète sur l'hôtel en formule buffet, pique-nique possible lors des excursions. En restaurant lors du retour région sud.

> Couple : Oui, avec supplément chambre (selon disponibilité).

> Sur place : piscine, aire de jeux, cours de tennis, salle de jeux et salon avec TV, bar et laverie.

ÉQUIPE

> 1 responsable.

> 2 encadrants.

TRANSPORTS

> 2 minibus au départ de la région sud.

> SNCF selon ville de départ pour rejoindre lieu de regroupement.

> Minibus sur place.

FORMALITÉS

> CNI ou passeport au nom/prénom du participant valide jusqu'à date de fin du séjour.

> Carte Européenne de sécurité sociale.

> Bonnet de bain et slip de bain obligatoire pour Thalasso.



DATES ET TARIFS

DU 2 AU 16 AOÛT 2026 / 15 PARTICIPANTS

AIX-EN-PROVENCE : 2 680€
TOULON : 2 680€
DÉPART AIX-EN-PROVENCE

NICE / CANNES : 2 850€
PARIS : 3 045€
À MARSEILLE
MONTPELLIER : 2 680€

LYON : 2 925€
À MARSEILLE
AVIGNON : 2 835€

Nos tarifs sont calculés sur une base groupe en cas d'effectif inférieur au départ d'une ville, un devis sera effectué.
Possibilité de prise en charge le Samedi 1^{er} août 2026, selon ville de départ et organisation du voyage du séjour, moyennant supplément sur devis.

BONNE AUTONOMIE

FRANCE / ALLEMAGNE - 15 JOURS

STRASBOURG ET EUROPA-PARK

STRASBOURG (67) - RUST (ALLEMAGNE)

NOUVEAU



UNE ESCAPADE EN ALSACE POUR APPRÉCIER LE CHARME DE LA CITÉ ALSACIENNE STRASBOURG, SON PATRIMOINE HISTORIQUE ET ARCHITECTURAL, PUIS LA VERSION LUDIQUE OÙ NOUS IRONS À LA DÉCOUVERTE DE L'UN DES PLUS GRANDS PARCS D'ATTRACTION EN EUROPE, EUROPAPARK POUR DÉCOUVRIR SES UNIVERS LUDIQUES ET AUSSI SON PARC AQUATIQUE (RULANTICA).

AU PROGRAMME

DÈS 2 665€

Strasbourg est la cité symbole de l'Alsace, ses canaux, sa cathédrale, le quartier de la Petite France, l'escapade en bateau pour apprécier l'architecture, le quartier européen et bien d'autres surprises ; non loin le charme de village typique alsacien comme Obernai que nous visiterons de même que l'incorruptible et charmante ville de Colmar. Une semaine dédiée aux visites de l'Alsace puis en seconde partie nous aurons trois journées d'excursion à Europapark pour s'amuser des attractions (pour ceux qui le peuvent*) et une journée rafraîchissante au Parc Aquatique Rulantica. Bien sûr, tout au long du séjour nos animations, les marchés, les sorties en soirée, nos veillées endiablées et festives, mais aussi des temps de repos. Une nouveauté sympathique et conviviale en Alsace !



hôtel à Strasbourg attractions et sensations

SITUATION, HÉBERGEMENT & RESTAURATION

A Strasbourg, en hôtel (chambre double) avec salle de bain. Pension petit déjeuner hôtel, pique-nique, fast food et restaurant.

> Couple : Oui avec chambre dédiée..

ÉQUIPE

- > 1 responsable.
- > 3 encadrants.

TRANSPORTS

- > Minibus au départ de Bouc-Bel-Air (proximité Aix En Provence).
- > Pré/post Ach SnCF ou minibus selon ville de départ.

FORMALITÉS

- > CNI ou passeport au nom/prénom du participant valide jusqu'à date de fin du séjour.
- > Carte Européenne de sécurité sociale.

Effectif maximum de 14 participants et encadrement renforcé de 4 adultes sur une bonne autonomie qui induit un tarif plus élevé, de même que l'hébergement hôtelier sur toute la durée du séjour

DATES ET TARIFS

DU 2 AU 16 AOÛT 2026 / 14 PARTICIPANTS

AIX-EN-PROVENCE : 2 665€
TOULON : 2 665€
DÉPART AIX-EN-PROVENCE

NICE / CANNES : 2 835€
PARIS : 2 905€
MONTPELLIER : 2 850€

LYON : 2 899€
AVIGNON : 2 820€

Nos tarifs sont calculés sur une base groupe en cas d'effectif inférieur au départ d'une ville, un devis sera effectué.
Possibilité de prise en charge le Samedi 1^{er} août 2026, selon ville de départ et organisation du voyage du séjour, moyennant supplément sur devis.



BONNE AUTONOMIE
FRANCE - 15 JOURS

SPORTS & NATURE EN LOZÈRE

LA CANOURGUE (48)



SPÉCIAL SPORTS POUR ADULTES DE BONNE CAPACITÉ PHYSIQUE

AMATEURS DE SPORTS ET DE NATURE, LA LOZÈRE EST VOTRE TERRAIN DE JEU POUR DÉCOUVRIR UNE INITIATION SPORTIVE EN IMMERSION EN PLEINE NATURE TOUT EN PROFITANT DE LA DÉCOUVERTE TOURISTIQUE D'UNE TRÈS BELLE RÉGION.



un grand bol d'air pur
en pleine nature !

SITUATION, HÉBERGEMENT & RESTAURATION

Notre centre* de vacances nous accueille dans un parc privatif arboré. Chambre de 2 à 5 lits, sanitaires hors chambre, salle de restauration avec terrasse, salle d'animation. Restauration : pension complète, pique-nique lors des excursions.

> **Couple** : oui selon disponibilité avec supplément.

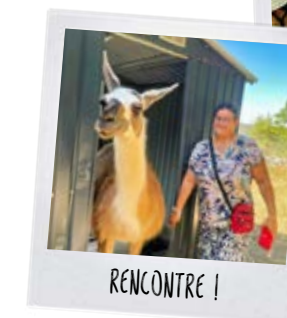
* groupes jeunes sur centre.

ÉQUIPE

- > 1 responsable.
- > 2 encadrants.

TRANSPORTS

- > 2 minibus pour le séjour. Pré/post acheminement train jusqu'au lieu de regroupement



AU PROGRAMME

DÈS 2 140€

Venez tutoyer la nature en pratiquant des activités de pleine nature pour vous ressourcer et vous dépasser. Nos activités découvertes vous amèneront à pratiquer :

1 séance de VTT (savoir faire du vélo), une initiation Canoë en plan d'eau puis une journée descente des Gorges du Tarn, une séance d'accrobranche, une course d'orientation sur notre centre, puis une sur le village de la Canourgue, randonnée locale en ½ journée, détente aquatique à la piscine. ½ journée Olympiade, Kermesse, challenge cup par équipe, puis la découverte locale de la petite Venise de la Canourgue, Millau et son pont légendaire, sans oublier nos animations, nos temps de repos bien sûr et nos veillées et soirées animées !

DATES ET TARIFS

DU 2 AU 16 AOÛT 2026 / 15 PARTICIPANTS

AIX-EN-PROVENCE : 2 140€
TOULON : 2 140€
DÉPART AIX-EN-PROVENCE

NICE / CANNES : 2 305€
PARIS : 2 499€
MONTPELLIER : 2 140€

LYON : 2 395€
AVIGNON : 2 305€

FORMALITÉS

- > Test d'Aisance Aquatique selon législation en vigueur (voir document dossier d'inscription).

Nos tarifs sont calculés sur une base groupe en cas d'effectif inférieur au départ d'une ville, un devis sera effectué.
Possibilité de prise en charge le Samedi 1^{er} août 2026, selon ville de départ et organisation du voyage du séjour, moyennant supplément sur devis.

BONNE / MOYENNE AUTONOMIE
FRANCE - 15 JOURS

mon COMBI

DÉTENTE & BIEN-ÊTRE

SAINTE TULLE (04) - DIGNE (05)



DEUX SITES ADAPTÉS AU REPOS, À LA DÉTENTE, EN MODE CONFORT POUR QUE CHAQUE PARTICIPANT PUISSE PROFITER PLEINEMENT DE SES VACANCES.

À DIGNE, EN HOTEL POUR UNE DÉTENTE DÉCOUVERTE THALASSO ET VISITES LOCALES, À SAINTE TULLE EN PROVENCE, EN RESIDENCE SEMI HOTELIERE POUR APPRECIER LA DOUCEUR DE LA PROVENCE À LA COULEUR LAVANDE.

AU PROGRAMME

DÈS 2 560€

Nous commencerons notre séjour à Sainte Tulle pour apprécier les escapades fraîcheur au lac des Vannades, la sortie bateau sur le lac du Verdon ou sur le lac du Serre Ponçon, sans oublier la visite de l'Occitane et ses parfums, notre challenge bowling, nos animations, les marchés provençaux et bien sûr nos soirées animées !

Puis dès le 10 août nous filons à Digne Les Bains, station balnéaire et ville thermale, connue pour être la capitale du commerce de la Lavande. Nous profiterons de deux séances au Spa Thermal de Digne, découverte du patrimoine de Digne, vieille ville, ruelles, marchés, sans oublier la visite d'un moulin à huile, la promenade « Dalles aux Ammonites », le site des Mées, nos soirées animées.



UN BON MOMENT !



#

confort, bien-être,
détente, proximité

SITUATION, HÉBERGEMENT & RESTAURATION

À Sainte Tulle, en centre semi hôtelier, chambre de 2 lits avec salle de bain. Pension complète, pique nique possible lors des excursions.

À Digne, en hôtel** chambre* de 2 lits avec salle de bain, tout confort. Petit déjeuner continental, le midi en pique-nique ou snack, le soir en restaurant ou cafétéria

* Quelques chambres en rez de chaussée, les autres en 2^{ème} étage (pas d'ascenseur, mais escalier facile).

> Couple : Oui selon disponibilité avec supplément.

ÉQUIPE

> 1 responsable.

> 3 encadrants.

TRANSPORTS

> Minibus au départ d'Aix En Provence.

> Pré/post Ach Sncf ou minibus selon ville de départ.

OBLIGATOIRE

> Bonnet de bain, slip de bain pour les messieurs (pas de short) et serviette de bain.



DATES ET TARIFS

SEJOURS DE 7 À 14 PARTICIPANTS

DU 2 AU 16 AOÛT 2026 (15 JOURS / 14 PERS.)

AIX EN PROVENCE

/TOULON : 2 560€

DÉPART AIX-EN-PCE

NICE / CANNES : 2 740€

PARIS : 2 895€

MONTPELLIER : 2 795€

LYON : 2 795€

AVIGNON : 2 699€

DU 16 AU 23 AOÛT 2026* (8 JOURS / DE 7 OU 14 PERS.)

AIX EN PROVENCE

/TOULON : 1 560€

DÉPART AIX-EN-PCE

NICE : 1 765€

PARIS : 1 895€

MONTPELLIER : 1 840€

LYON : 1 840€

AVIGNON : 1 740€

Nos tarifs sont calculés sur une base groupe en cas d'effectif inférieur au départ d'une ville, un devis sera effectué.
Possibilité de prise en charge le Samedi 1^{er} août 2026, selon ville de départ et organisation du voyage du séjour, moyennant supplément sur devis.

* Pour le séjour Hebdo, une semaine exclusive à Digne, avec 2 séances Thalasso, visites de Digne et de son patrimoine local, les marchés, les animations locales et nos soirées.

BONNE / MOYENNE AUTONOMIE
ESPAGNE - 15 JOURS

THALASSO EN DOUCEUR

SALOU



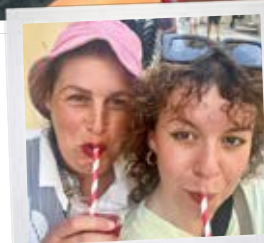
UN SÉJOUR RÉUNISSANT BIEN ÊTRE ET DÉPAYSEMENT, BIEN ÊTRE DE PART LA DÉCOUVERTE DE LA THALASSO EN CENTRE THALASSO 4* SPA RESORT RECONNUE ET PARTENAIRE DE MJ EVASION DEPUIS 7 ANNÉES, DÉPAYSEMENT À SALOU POUR PROFITER DU CHARME DE LA CATALOGNE À L'HÔTEL THALASSO MÊME DU RESORT... CHARME ET VOLUPTÉ POUR SE REPOSER DANS UN C ADRE APAISANT

AU PROGRAMME

DÈS 2 845€

Notre centre de Thalasso 4* nous accueille durant trois demi-journées avec accès aux bains massant, puis deux massages sont inclus au programme, repos du corps et de l'esprit ! Puis tout au long du séjour, le programme de visites avec Tarragone, classé au patrimoine mondial de l'Unesco, Vila- Seca, avec son château néomédiéval et le cœur de ville. Enfin Reus, sur les traces de Gaudi pour flâner dans les quartiers témoins de la jeunesse de l'artiste. Détente piscine et balnéaire, animations et journée à thème, soirées !

Le retour se déroulera sur 2 jours afin de limiter le temps de trajet et de préserver le bien être des participants. Départ Salou le 14/8, halte à Montpellier avec nuitées hôtel et restaurant. Le 15/8 en après midi, balades sur le cœur de Montpellier, place de la Comédie, shopping de fin de séjour, dernière soirée festive, retour tranquillement le 16/8 au matin pour rejoindre Aix En Provence.



GYM TONIC

bien-être, dépaysement confort et détente

SITUATION, HÉBERGEMENT & RESTAURATION

Notre hôtel 4* offre un accueil touristique de bon confort, il nous accueille en chambre de 2 à 3 personnes toute équipée avec salle de bain, climatisation, télévision, terrasse. Selon hôtel : espace détente, piscine extérieure, cours de tennis, restaurant et bars. Notre centre s'inscrit dans un accueil touristique d'envergure. Mais notre équipe veillera à la bienveillance d'accompagnement pour que nos vacanciers en apprécient les charmes de l'accueil (à proximité de la plage et du centre de Salou).

Pension Complète sur l'hôtel Pique nique possible lors Des excursions. En restaurant lors du Retour région sud.

> Couple : Oui, avec supplément chambre.

ÉQUIPE

- > 1 responsable.
- > 3 encadrants.

TRANSPORTS

- > 2 minibus au départ de la région sud.
- > SNCF selon ville de départ pour rejoindre le point de regroupement.

FORMALITÉS

- > CNI ou passeport au nom/prénom du participant valide jusqu'à date de fin du séjour.
- > Carte Européenne de sécurité sociale.
- > OBLIGATOIRE : bonnet de bain, slip de bain pour les messieurs (pas de short) et serviette de bain.



DATES ET TARIFS

DU 2 AU 16 AOÛT 2026 / 14 PARTICIPANTS

AIX-EN-PROVENCE : 2 845€
TOULON : 2 845€
DÉPART AIX-EN-PROVENCE

MONTPELLIER : 2 845€
NICE / CANNES : 3 010€
PARIS : 3 205€
À MARSEILLE

LYON : 3 099€
À MARSEILLE
AVIGNON : 2 965€

Nos tarifs sont calculés sur une base groupe en cas d'effectif inférieur au départ d'une ville, un devis sera effectué.
Possibilité de prise en charge le Samedi 1^{er} août 2026, selon ville de départ et organisation du voyage du séjour, moyennant supplément sur devis.

BONNE / MOYENNE AUTONOMIE
FRANCE - 15 JOURS

MES TUBES DE 80 A 2000

ST LEGER LES MELEZES (05)

DANSE ET FÊTE



FANS DES ANNÉES 80 A 2000, FAIT REVIVRE DES STARS AU TRAVERS DE LEURS CHANSONS ENTRE PAROLES ET MUSIQUES, PREPARE LA REPRODUCTION DU CONCERT AU TRAVERS D'ATELIERS TOUT AU LONG DU SEJOUR. N'OUBLIE PAS TON DEHANCHE...POUR BRILLER... ET VIENS DANSER LE MIA !

AU PROGRAMME

DÈS 2 110€

Le séjour pour fan de musique, de danse, de chant, tu as la musique dans la peau, ce séjour est fait pour toi, viens revisité les tubes des années 80 à 2000, danse, chant, expression corporelle, préparation du concert de fin de séjour devant un public à conquérir... les stars 2026 du séjour vont faire revivre les tubes mythiques des années 80 à 2000.

Et pour rester en forme, escapades (2 sorties) au lac du Champsaur avec pique nique, baignade, pédalo, toboggan, sortie bowling et shopping à Gap avec une bonne glace à déguster, rencontre de nos amis les ânes lors d'une après midi, câlins au programme, visites locales selon programmation montagnarde, nos demi-journées kermesse, olympiades, nos pauses gourmandes et marché local et bien sûr nos veillées et soirée concert.



pour chanter, s'éclater,
et danser sans compter...

SITUATION, HÉBERGEMENT & RESTAURATION

Notre centre de vacances* est idéalement situé au coeur de la station de St Léger Les Mélézes (Hautes Alpes), il permet de profiter pleinement du coeur de la station. Chambre de 2 à 4 lits (lit superposé non utilisé) avec salle de bain, salle d'animation, Salle de restauration, espace extérieur. Ascenseur sur le centre.

Restauration : pension complète du centre, pique-nique lors des excursions.

> Couple : Oui selon disponibilité avec supplément.

* groupes jeunes sur centre.

ÉQUIPE

- > 1 responsable.
- > 4 encadrants.

TRANSPORTS

- > Autocar Grand Tourisme, au départ d'Aix En Provence ou 3 minibus pour le séjour.
- > Pré/post : acheminement train ou minibus jusqu'au lieu de regroupement.



KARAOKE PARTY

DATES ET TARIFS

DU 2 AU 16 AOÛT 2026 / 20 PARTICIPANTS

AIX-EN-PROVENCE : 2 110€
TOULON : 2 110€

NICE / CANNES : 2 295€
PARIS : 2 475€
MONTPELLIER : 2 385€

LYON : 2 385€
AVIGNON : 2 295€

Nos tarifs sont calculés sur une base groupe en cas d'effectif inférieur au départ d'une ville, un devis sera effectué.
Possibilité de prise en charge le Samedi 1^{er} août 2026, selon ville de départ et organisation du voyage du séjour, moyennant supplément sur devis.

BONNE / MOYENNE AUTONOMIE
FRANCE - 15 OU 8 JOURS

MES AMIS HUSKY ET CHEVAUX

ST LEGER LES MELEZES (05)

SAISON 2



LA SAISON 2 POUR CONJUGUER LES MOMENTS DE RENCONTRE ENTRE CHEVAL ET CHIENS HUSKYS. POUR LES AMOUREUX DE L'EQUITATION ET LES PASSIONNES DES CHIENS DU GRAND NORD MEME L'ETE...TOUT CELA DANS UN ESPACE MONTAGNARD REPOSANT ET TRANQUILLE, TOUS EN SELLE !

AU PROGRAMME

DÈS 2 110€

Sous la houlette d'Angélie, notre Muscher, venez à la rencontre de nos amis les huskys pour trois séances comprenant une rencontre médiation tout en douceur avec les chiens, contact animalier, caresses, découverte pour tout savoir de nos amis huskys et appréhender les séances de cani rando en confiance et sécurité ; puis deux séances balade nature avec les chiens ; accroché au husky avec un harnais, le lien husky/participant est actif pour partager la découverte.

Pour prolonger la rencontre de nos amis les husky, à deux pas du centre, c'est au centre équestre que vous venez à la rencontre de nos amis les chevaux, au travers de trois séances adaptées au groupe.

Soins, hippologie, monte selon ses capacités, manège ou balade calèche, le centre équestre s'adapte aux capacités du groupe.

Pour la détente, rien de tel « qu'une trempette » au Lac du Champsaur (deux ½ journées), les balades sur sentier thématique, la rencontre chevrrière à la ferme locale, le marché et nos demi-journée animés à thème et bien sûr nos veillées et soirées endiablées.



COMPLICITÉ...



rencontre et passion
animalière en douceur.

SITUATION, HÉBERGEMENT & RESTAURATION

Notre centre de vacances* est idéalement situé au coeur de la station de St Léger Les Mèlèzes (Hautes Alpes), il permet de profiter pleinement du coeur de la station. Chambre de 2 à 4 lits (lit superposé non utilisé) avec salle de bain, salle d'animation, Salle de restauration, espace extérieur. Ascenseur sur le centre.

Restauration : pension complète du centre, pique-nique lors des excursions.

> Couple : Oui selon disponibilité avec supplément.

* groupes jeunes sur centre.

ÉQUIPE

- > 1 responsable.
- > 4 encadrants (15 jours).
- > 1 à 3 encadrant (8 jours).

TRANSPORTS

- > Séjour 15 jours : en autocar Gd Tourisme au départ/retour d'Aix En Provence.
- > Sur place, autocar privés pour les sorties excursions. En minibus pour le séjour semaine.



DATES ET TARIFS

SEJOURS DE 7 À 20 PARTICIPANTS

DU 2 AU 16 AOÛT 2026 (15 JOURS / 20 PERS.)

AIX EN PROVENCE
/TOULON : 2 110€
DÉPART AIX-EN-PCE
NICE / CANNES : 2 295€

PARIS : 2 475€
MONTPELLIER : 2 385€
LYON : 2 385€
AVIGNON : 2 295€

DU 16 AU 23 AOÛT 2026* (8 JOURS / DE 7 À 14 PERS.)

AIX EN PROVENCE
/TOULON : 1 145€
DÉPART AIX-EN-PCE

MONTPELLIER : 1 420€
LYON : 1 420€
AVIGNON : 1 330€

Nos tarifs sont calculés sur une base groupe en cas d'effectif inférieur au départ d'une ville, un devis sera effectué.
Possibilité de prise en charge le Samedi 1^{er} août 2026, selon ville de départ et organisation du voyage du séjour, moyennant supplément sur devis.

BONNE / MOYENNE AUTONOMIE
FRANCE - 15 JOURS

ANIMALEMENT VOTRE...

LA CANOURGUE (48)

SAISON 2



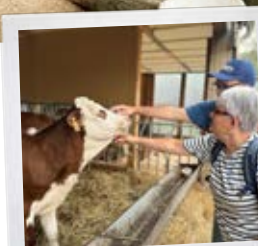
UN MAGNIFIQUE SÉJOUR DANS UNE TERRE OÙ LE PATRIMOINE FERMIER EST TRÈS BIEN REPRÉSENTÉ AVEC DES RENCONTRES INSOLITES ET SURPRENANTES, UN SÉJOUR QUI FAVORISE LA RENCONTRE ANIMALIÈRE EN TOUT GENRE, DES DÉGUSTATIONS DE PRODUITS FERMIERES ET LA DÉCOUVERTE TOURISTIQUE D'UNE RÉGION OÙ LA NATURE À TOUTE SA PLACE.

AU PROGRAMME

DÈS 2 110€

Tout commencera par la visite d'une ferme aux dromadaires, animal étonnant, puis nous continuerons par une exploitation de vaches laitières pour aller ensuite à la rencontre de chèvres de race ancienne avec production de savon au lait de chèvre. Pour vous surprendre, vous apprécierez une ferme d'autruches, lamas, canards et de bons produits à ramener et à déguster en apéro sur notre centre, enfin rien de nous arrêtera pour observer lors d'une balade en calèche les bisons de Lozère dans leur réserve.

La nature sera présente avec les balades locales, notre excursion au lac du Moulinet, une parenthèse citadine à Millau et son célèbre pont, sans oublier les balades locales, la visite de la Canourgue, le marché local, la détente aquatique à la piscine et nos animations à thème et nos veillées !



patrimoine fermier, nature et visites

SITUATION, HÉBERGEMENT & RESTAURATION

Notre centre de vacances nous accueille dans un parc privatif arboré. chambre de 2 à 5 lits (lit superposé dans la chambre non utilisé), sanitaires hors chambre, salle de restauration avec terrasse, salle d'animation.

Restauration : pension complète, pique-nique lors des excursions.

> Couple : Oui selon disponibilité avec supplément.

* groupes jeunes sur centre.

ÉQUIPE

> 1 responsable.

> 3 encadrants.

TRANSPORTS

> 2 minibus pour le séjour. Pré/post acheminement train jusqu'au lieu regroupement.



DATES ET TARIFS

DU 2 AU 16 AOÛT 2026 / 14 PARTICIPANTS

AIX-EN-PROVENCE : 2 110€
TOULON : 2 110€
DÉPART AIX-EN-PROVENCE

NICE / CANNES : 2 295€
PARIS : 2 475€
MONTPELLIER : 2 110€

LYON : 2 385€
AVIGNON : 2 295€

Nos tarifs sont calculés sur une base groupe en cas d'effectif inférieur au départ d'une ville, un devis sera effectué.
Possibilité de prise en charge le Samedi 1^{er} août 2026, selon ville de départ et organisation du voyage du séjour, moyennant supplément sur devis.

MOYENNE AUTONOMIE
FRANCE - 8 JOURS

LA FERME

ST LEGER LES MELEZES (05)



UN SÉJOUR SPÉCIALEMENT DÉDIÉ AUX ADULTES DE MOYENNE AUTONOMIE AMATEUR DE FERMES EN TOUT GENRE, ADEPTE DES ANIMAUX, DE LEURS RENCONTRES ET DE LA NATURE. VOUS PROFITEREZ PLEINEMENT D'UN PROGRAMME ADAPTÉ POUR NOS VISITES ANIMALIÈRES.

AU PROGRAMME

DÈS 1 200€

La première rencontre vous emmènera à la rencontre des chèvres à Orcières Merlette, rencontre avec le troupeau, vous assisterez à la traite et dégusterez un bon fromage, puis vous pourrez admirer et câliner les ânes de Pauline, découvrir son potager et déguster un goûter fermier. Venez prolonger la rencontre avec les chèvres de Florence à St Michel et pour finir, faites un tour du monde des animaux dans une ferme atypique où autruches, lamas, yacks, alpages des andes, chèvres angoras, vaches écossaises, moutons noirs... des rencontres étonnantes....

Nous profiterons également de nos pauses fraîcheur au Lac du Champsaure, de nos pauses sucrées, de nos pauses marchés, sans oublier nos animations du séjour et veillées locales, alors tous à la ferme...



animaux à gogo,
câlins assurés !

SITUATION, HÉBERGEMENT & RESTAURATION

Notre centre de vacances* est idéalement situé au coeur de la station de St Léger Les Mélézes (Hautes Alpes), il permet de profiter pleinement du coeur de la station. Chambre de 2 à 4 lits (lit superposé non utilisé) avec salle de bain, salle d'animation, Salle de restauration, espace extérieur. Ascenseur sur le centre.
Restauration : pension complète du centre, pique-nique lors des excursions.

> **Couple** : Oui selon disponibilité avec supplément.

* groupes jeunes sur centre.

ÉQUIPE

- > 1 responsable.
- > 3 encadrants.

TRANSPORTS

- > 2 minibus pour le séjour, pré/post acheminement SnCF jusqu'au lieu de regroupement.
- > Sur place, autocar privés pour les sorties excursions. En minibus pour le séjour semaine.



DATES ET TARIFS

DU 16 AU 23 AOÛT 2026 / 14 PARTICIPANTS

AIX-EN-PROVENCE : 1 200€
TOULON : 1 200€
DÉPART AIX-EN-PROVENCE

NICE : 1 465€
MONTPELLIER : 1 465€
AVIGNON : 1 415€

Nos tarifs sont calculés sur une base groupe en cas d'effectif inférieur au départ d'une ville, un devis sera effectué.
Possibilité de prise en charge le Samedi 1^{er} août 2026, selon ville de départ et organisation du voyage du séjour, moyennant supplément sur devis.

MOYENNE AUTONOMIE / CONFORT RENFORCÉ
FRANCE - 15 JOURS

MA DÉTENTE EN PROVENCE

SAINTE-TULLE / PROXIMITÉ MANOSQUE (04)

ACCUEIL HÔTELIER



UN ACCUEIL PRIVILEGIANT LE CONFORT DE L'HEBERGEMENT EN RESIDENCE HOTELIERE POUR PROFITER PLEINEMENT DE SES VACANCES.

AU PROGRAMME

DÈS 2 735€

Au pays de Giono, c'est la rencontre avec la Provence, les odeurs de lavande, la douce chaleur Provençale, les accents chantant d'un accueil pour vivre des vacances reposantes, au programme :

Escapades fraîcheur au plan d'eau des Vannades, sortie en bateau sur le lac d'Esparon, découverte des parfums de l'Occitane, Manosque et ses ruelles, pause sucrée et glacé, le marché Provençal, notre animation Bowling pour bien s'amuser. Et bien sûr, nos animations à thème kermesse, pétanque... nos veillées et soirées animées.



repos, confort, programme adapté,
équipe renforcée

SITUATION, HÉBERGEMENT & RESTAURATION

A proximité de Manosque, notre résidence située à Sainte Tulle, nous accueille sur sa partie hôtelière, en chambre confort de 2 à 3-4 lits avec salle de bain, tv. Salles de restauration, d'animation, terrains de sport.

Séjour en pension complète, pique nique possible selon excursion.

> Couple : Oui.

ÉQUIPE

> 1 responsable.

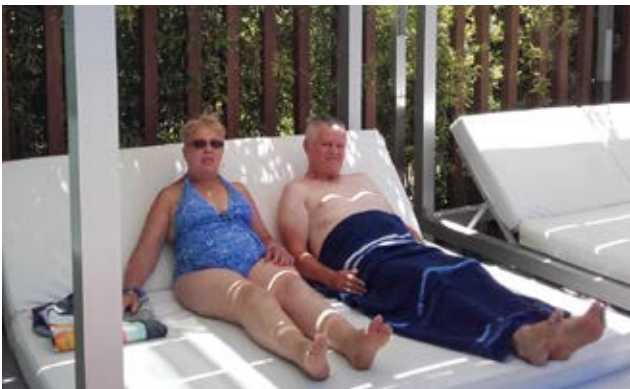
> 4 encadrants.

TRANSPORTS

> Minibus et SNCF selon ville de départ.

> 2 minibus pour le séjour.

Pré/post acheminement train jusqu'au lieu de regroupement.



DATES ET TARIFS

DU 2 AU 16 AOÛT 2026 / 13 PARTICIPANTS

AIX-EN-PROVENCE : 2 735€
TOULON : 2 735€
DÉPART AIX-EN-PROVENCE

NICE / CANNES : 2 915€
PARIS : 3 070€
MONTPELLIER : 3 015€

LYON : 3 015€
AVIGNON : 2 915€

Nos tarifs sont calculés sur une base groupe en cas d'effectif inférieur au départ d'une ville, un devis sera effectué.
Possibilité de prise en charge le Samedi 1^{er} août 2026, selon ville de départ et organisation du voyage du séjour, moyennant supplément sur devis.

CONDITIONS PARTICULIÈRES

CONDITIONS GENERALES DE VENTE

Les conditions générales de ventes des associations de tourisme sans but lucratif ont été fixées selon le décret N°94-490 du 25 juin 1994 pris en application de la loi N° 92-645 du 13 juillet 1992.

CONDITIONS PARTICULIÈRES DE VENTE

CONDITIONS PARTICULIÈRES DE VENTE Mondial Junior Evasion est une association à but non lucratif régie par la loi du 1^{er} Juillet 1901, agréée tourisme N° R93-2022-10-04-00002 - Licence de voyage : IMO 13100081 - NAF : 7912 Z - SIREN : 381 560 481 - Agrément VAO, arrêté du 4 octobre 2022 prévu à l'article R 412-12 du code du tourisme. La brochure Mondial Junior Evasion porte à la connaissance des participants un certain nombre de renseignements et propositions, visant à la réalisation de voyages, sans pour autant qu'aucun de ces éléments ne puisse être considéré comme contractuel. Seul le contrat établi au moment de l'inscription définit précisément son contenu et les obligations qui s'y rapportent de part et d'autre.

1) Frais de participation au séjour

Les conditions fournies par Mondial Junior Evasion sont réservées exclusivement aux membres de l'association. Pour devenir membre adhérent, la personne morale (Foyers, SAVS, ou autre collectivité ou association) ou la personne physique doit acquitter une cotisation annuelle. Celle-ci est fixée à 80€ pour les personnes morales et 7€ pour les personnes physiques. En aucun cas cette cotisation ne pourra être remboursée même en cas d'annulation avec assurance. Les frais de participation mentionnés dans cette brochure sont calculés par personne et sont valables uniquement pour les périodes mentionnées.

Le tarif forfaitaire comprend :

- L'hébergement
- la pension complète (sauf exception de la pension pour certains séjours de type Savs)
- L'assurance RC/MA
- Les activités du programme
- L'encadrement (direction, animation, sportif s'il y a)
- Les frais d'organisation
- Les droits d'entrée prévus au programme
- Les transports aller/retour et sur place (sauf pour les séjours SAVS pouvant être en rendez vous sur place ou n'incluant pas les transports hors prestations prévues au programme).

Ne sont jamais compris :

- L'adhésion à l'association
- L'assurance annulation (4,5 % du montant du séjour)
- Les frais de nature personnels et l'avance éventuelle des frais médicaux rendus nécessaires par l'état du participant en séjour. Les frais de pré et post acheminements (si le départ souhaité compte moins de 5 participants), les frais d'accueil individuels. Les tarifs publiés sont établis suivant les prix en vigueur au moment de l'élaboration de notre brochure et peuvent être modifiés en cas de modification des taux de change ou d'augmentation des prix des carburants (hausse des transports aériens et routiers). Nos voyages sont assimilés à des produits finis et il convient de les acheter comme tels en jugeant si le tarif demandé est conforme aux possibilités de l'acquérir.

2) Inscription, paiement, règlement en séjour.

Inscription : Toute réservation est considérée comme définitive à réception du dossier d'inscription comprenant la fiche d'autonomie et le 1^{er} acompte de 40% plus le montant de l'assurance annulation si cette option est retenue, cette réservation est définitive après validation de notre part. Dans ce cas, vous recevrez un relevé d'acompte confirmant l'enregistrement de l'inscription. Si l'inscription a lieu moins d'un mois avant le départ la totalité du montant total séjour doit être réglée, de même que le montant de l'assurance annulation (si retenue).
Paiement du solde : Le solde du séjour doit être réglé 30 jours avant la date de départ sans rappel de notre part. Les règlements doivent être effectués à l'ordre de Mondial Junior, soit par chèque bancaire ou C.C.P, soit par virement (nous consulter pour disposer de notre domiciliation bancaire), soit par chèque vacances. Tout séjour non soldé entraîne l'empêchement au départ sauf accord express de notre part.

Acceptation et règlement des séjours de vacances adaptés : L'inscription et la participation à nos séjours impliquent pour le vacancier et le tiers chargé de l'inscription, l'acceptation de nos conditions particulières, de même que l'acceptation du règlement intérieur du/des sites d'accueil. De même, si le comportement d'un participant venait à nuire au bon fonctionnement du séjour, si son état présentait un risque pour les autres participants, pour l'équipe présente ou pour lui-même, il est entendu que l'association Mondial Junior Evasion se réserve le droit de mettre fin au séjour du participant après en avoir informé sa famille, représentant ou institution concernée. Les frais de retour et d'accompagnement seront facturés en supplément. Aucun remboursement ne sera consenti si le participant quitte le centre avant la fin du séjour (sauf situation particulière acceptée par l'association MJ Evasion).

3) Composition du dossier d'inscription :

Chaque dossier d'inscription comprend : dossier original d'inscription (en cours de validité jusqu'à date de fin du séjour) avec photo récente, fiche d'autonomie, fiche sanitaire, copies : carte nationale d'identité ou passeport, attestation sécurité sociale (à jour) et mutuelle en cours de validité, copie carte d'invalidité, fiche de posologie validée par un professionnel en cas de traitement (copie carnet de vaccinations). Lors du départ : originaux des pièces mentionnées (passeport ou carte nationale d'identité) en cas de séjour à l'étranger ; le traitement médical (cf ci-dessous : important). Tout dossier incomplet ne se verra pas recevoir la convocation de départ.

4) Traitement médical : Tout participant disposant d'un traitement médical devra remettre le jour du départ au responsable convoyage : le semainier (mentionnant Nom - Prénom - photo récente) préparé pour toute la durée du séjour, l'ordonnance de moins de trois mois, la fiche posologie, le traitement du jour à part en distinguant midi et soir (ou autre selon posologie).

5) Responsabilité

Le signataire du contrat, le tiers en charge de l'inscription veillera à informer le participant sur les conditions d'organisation du séjour et notamment sur les conditions de prise en charge de notre assurance. MJ. Evasion s'engage à mettre en oeuvre tous les moyens à sa disposition pour la bonne exécution des prestations proposées dans le cadre du séjour adapté. L'association est amenée à agir en qualité de mandataire des adhérents auprès des prestataires de services qui interviennent dans la réalisation des séjours (transporteurs, hôteliers, gestionnaires de centres, animateurs sportifs spécifiques...). En cas de défaillance, la responsabilité de M J Evasion est liée à celle du prestataire. En cas de force majeure prouvée et admise par l'autorité compétente, notre responsabilité ne pourrait être engagée.

6) Modification - Annulation des séjours

Si les circonstances l'exigent, de même qu'en cas de force majeure ou d'insuffisance du nombre de participants, l'association se réserve le droit de modifier ou d'annuler un séjour jusqu'à 21 jours avant le départ. Dans pareil cas, il sera proposé un séjour de remplacement ou le remboursement intégral des sommes versées. Selon la situation induisant l'annulation du séjour, un avoir d'une validité de 18 mois sera appliqué à l'adhérent.

7) Assurances Responsabilité Civile - Garantie financière

Mondial Junior Evasion a souscrit une assurance de responsabilité civile des associations sans but lucratif, organisant des voyages ou séjours auprès de la Mail - 200 avenue Salvador Allende - 79038 Niorz Cédex 9. La garantie financière est réalisée auprès de Groupama.

8) Assurances des séjours

L'assurance comprise dans le forfait du séjour (cf ci-dessus) couvre la responsabilité civile, l'individuelle accident, les dommages aux biens assurés et l'assistance rapatriement. Vous pouvez disposer du détail du contrat sur demande. La perte ou détérioration d'objets (dont précieux) ou vêtements des participants ne sont pas couverts (les téléphones, appareils photo sont déconseillés en séjour, toute perte ou vol ne donne pas lieu à remboursement). De même, les actes de vandalisme, les destructions volontaires, les vols qualifiés dont pourraient être responsables les participants, le vol d'espèces ne sont pas couverts par notre assurance. La responsabilité financière de tels actes incomberait au participant ou tiers responsable et non à celle de l'association.

9) Durée des voyages

Sont inclus dans la durée :

- Le jour de départ,
- Le jour du voyage retour (jusqu'à l'heure d'arrivée).

La durée et le prix sont calculés sur un nombre de nuitées (et non de journées). Vous pourriez donc être privés de quelques heures de séjour à l'arrivée ou au départ, soit en raison des horaires d'aviation, soit en raison des usages de l'hôtellerie nationale ou Internationale en matière de mise à disposition des chambres, sans pour autant avoir droit à un dédommagement.

10) Documents de transport et de séjour

Lors de l'inscription une liste de documents vous est demandée (photocopie du passeport ou de la carte d'identité, documents annexes éventuels pour l'étranger, attestation Cpm, mutuelle...), ces documents sont obligatoires, la non transmission de ces derniers dans les délais mentionnés et/ou la non présentation au moment du départ, entraîne l'annulation du séjour selon les modalités définies au paragraphe 11. Il appartient au tiers chargé de l'inscription de vérifier la validité de la pièce d'identité jusqu'à la date de fin du séjour ; la non conformité de cette dernière ne peut donner lieu à un quelconque remboursement après réservation.

11) Annulation de séjour

Toute annulation devra faire l'objet d'un courrier écrit et envoyé à MJ Evasion en recommandé avec accusé de réception. La date d'offranchissement faisant foi pour le calcul des pénalités. Dans tous les cas et quelque en soit la date et le motif, Mondial Junior conservera 50€ de frais de dossier, le montant de l'adhésion individuelle, le montant de l'assurance annulation non remboursable. Nous retenirons dans les cas suivants :

- Plus de 60 jours avant la date de départ, le premier versement reste acquis, ainsi que le coût transport.
- Entre 60 et 30 jours avant la date de départ, 80% du montant total du séjour et transport.
- Moins de 30 jours avant la date de départ, 100% du montant total du séjour
- En cas de non présentation le jour du départ ou impossibilité de partir (oubli des documents de voyage...), la totalité du séjour et des transports est due.

12) Assurance Annulation : MJ Evasion a souscrit une assurance annulation extension Covid auprès d'Assureur qui couvre les frais de séjours en cas d'empêchement préalable au départ pour les motifs suivants : Maladie grave, accident corporel, décès de vous-même ou d'un proche (ascendant, descendant direct), préjudice grave... il est important de noter que l'assurance annulation s'appliquera pour peu que le motif d'annulation ne soit pas connu au moment de l'inscription et sous réserve de fourniture des justificatifs demandés tels que : hospitalisation du participant justifiée d'un certificat d'hospitalisation, maladie grave justifiée d'un certificat médical et d'immobilisation (durée minimum 8 jours), acte de décès etc.... Après examen du dossier et acceptation, l'assureur effectuera le remboursement selon les garanties proposées. Le montant de l'assurance annulation est de 4,5% du montant total séjour, elle doit être souscrite au moment de la réservation. Modalités des garanties souscrites sur simple demande.

13) Convocation Départ - Voyage

Une convocation de départ (incluant trousseau et lettre du responsable séjour) vous sera communiquée au plus tard 10 jours avant le début du séjour. L'horaire de rendez-vous fixé aux participants doit être respecté ; si du fait de son retard, un participant était amené à rejoindre le lieu de son séjour par ses propres moyens, il ne pourrait prétendre au remboursement des frais occasionnés pour ce transfert. Les villes de départ mentionnées sur chaque séjour impliquent un minimum de 5 participants, en cas d'effectif inférieur, un supplément transport pourra être demandé sur la base d'un devis. Une prise en charge spécifique peut être effectuée pour un minimum de 7 participants (sur devis). Les rendez-vous gare (lorsque précisé sur la fiche séjour) ou sur centre doivent respectés notre horaire indiqué (dans ce cas le transfert principal pour se rendre sur le point de rendez-vous est à la charge du participant en aller et retour). MJ Evasion ne peut être tenue responsable des modifications des horaires de voyages des prestataires transports (aérien, terrestre, ferroviaire, maritime), en cas de retard lors d'un voyage retour, MJ Evasion n'est pas tenue de rembourser d'éventuels frais occasionnés pour la récupération du participant. Lors du départ, le participant peut être amené à devoir disposer de son panier repas avec boisson (figurant sur la convocation).

14) Santé, frais médicaux et pharmaceutiques

Le participant ou le tiers responsable s'engage à rembourser MJ Evasion dès la fin du séjour des éventuels frais médicaux ou pharmaceutiques. L'avance des frais sera réalisée durant le séjour sauf prise en charge directe possible par le professionnel médical concerné. Après remboursement, le dossier médical complet (feuilles de sécurité sociale, ordonnances, radios...) sera remis à l'intéressé ou au tiers responsable pour obtenir son remboursement auprès de la caisse de sécurité sociale et mutuelle. La fiche sanitaire doit être dûment remplie par la personne en charge de l'inscription.

15) Réglementation

Tous nos séjours sont déclarés selon la réglementation en vigueur. Ils se déroulent sur des centres disposant des agréments nécessaires à l'accueil de publics groupes et notamment habilités en matière de sécurité incendie, Dass, Ddcs. Ils peuvent également disposer du label Tourisme et Handicap (non contractuel).

16) Droit à l'image

MJ Evasion se réserve le droit d'utiliser les photos de ces séjours pour promouvoir ces activités ou bien les diffuser sur son site internet, ou future brochure, vous pouvez vous y opposer en nous transmettant un courrier à l'adresse de notre siège social au moment de l'inscription (cachet de la poste faisant foi 30 jours avant la date de début du séjour).

17) Réclamations et contestations

Les adhérents sont tenus de nous faire part de leurs réclamations par lettre recommandée avec accusé de réception dans les meilleurs délais et au plus tard 30 jours après le voyage. Toutes contestations seront de la seule compétence des tribunaux d'Aix-en-Provence, même en cas d'appel en garantie, de demande incidente ou pluralité des défendeurs.

DISPOSITIONS LÉGALES

TITRE VI du décret d'application 91.490 de la loi 92.645 du 13 juillet 92.

Art.95 -Sous réserve des exclusions prévues au deuxième alinéa (a et b) de l'article 14 de la loi du 13 juillet 1992 susvisée, toute offre et toute vente de prestations de voyages ou de séjours donne lieu à la remise de documents appropriés qui répondent aux règles définies par le présent titre. En cas de vente de titres de transport aérien ou de titres de transport sur ligne régulière non accompagnée de prestations liées à ces transports, le vendeur délivre à l'acheteur un ou plusieurs billets de passage pour la totalité du voyage émis par le transporteur ou sous sa responsabilité. Dans le cas de transport à la demande, le nom et l'adresse du transporteur, pour le compte duquel les billets sont émis, doivent être mentionnés. La facturation séparée des divers éléments d'un même forfait touristique ne soustrait pas le vendeur aux obligations qui lui sont faites par le présent titre.

Art.96- Préalablement à la conclusion du contrat et sur la base d'un support écrit, portant sa raison sociale, son adresse et l'indication de son autorisation administrative d'exercice, le vendeur doit communiquer au consommateur les informations sur les prix, les dates et les autres éléments constitutifs des prestations fournies à l'occasion du voyage ou du séjour tels que :

- 1) la destination, les moyens, les caractéristiques et les catégories de transport utilisées ;
- 2) le mode d'hébergement, sa situation, son niveau de confort et ses principales caractéristiques, son homologation et son classement touristique correspondant à la réglementation ou aux usages du pays d'accueil.
- 3) Les repas fournis,
- 4) La description de l'itinéraire lorsqu'il s'agit d'un circuit
- 5) Les formalités administratives et sanitaires à accomplir en cas, notamment, de franchissement des frontières ainsi que leurs délais d'accomplissement ;
- 6) Les visites, excursions et les autres services inclus dans le forfait ou éventuellement disponibles moyennant un supplément de prix ;
- 7) La taille minimale ou maximale du groupe permettant la réalisation du voyage ou du séjour ainsi que, si la réalisation du voyage ou du séjour est subordonnée à un nombre minimal de participants, la date limite d'information du consommateur en cas d'annulation du voyage ou du séjour ; cette date ne peut être fixée à moins de vingt et un jours avant le départ ;
- 8) Le montant ou le pourcentage du prix à verser à titre d'acompte à la conclusion du contrat ainsi que le calendrier de paiement du solde ;
- 9) Les modalités de révision des prix telles que prévues par le contrat en application de l'article 100 du présent décret ;
- 10) Les conditions d'annulation de nature contractuelle ;
- 11) Les conditions d'annulation définies aux articles 101, 102, et 103 ci-après ;
- 12) Les précisions concernant les risques couverts et le montant des garanties souscrites au titre du contrat d'assurance couvrant les conséquences de la responsabilité civile professionnelle des agences de voyages et de la responsabilité civile des associations et organismes sans but lucratif et des organismes locaux de tourisme ;
- 13) L'information concernant la souscription facultative d'un contrat d'assurance couvrant les conséquences de certains cas d'annulation ou d'un contrat d'assistance couvrant certains risques particuliers, notamment les frais de rapatriement en cas d'accident ou de maladie.

Art.97 -L'information préalable faite au consommateur engage le vendeur, à moins que dans celle-ci le vendeur ne se soit réservé expressément le droit d'en modifier certains éléments. Le vendeur doit, dans ce cas, indiquer clairement dans quelle mesure cette modification peut intervenir et sur quels éléments. En tout état de cause, les modifications apportées à l'information préalable doivent être communiquées par écrit au consommateur avant la conclusion du contrat.

Art.98-Le contrat conclu entre le vendeur et l'acheteur doit être écrit, établi en double exemplaire dont l'un est remis à l'acheteur, et signé par les deux parties, il doit comporter les clauses suivantes :

- 1) le nom et l'adresse du vendeur, de son garant et de son assureur ainsi que le nom et l'adresse de l'organisateur ;
- 2) la destination ou les destinations du voyage et, en cas de séjour fractionné, les différentes périodes et leurs dates ;
- 3) les moyens, les caractéristiques et les catégories de transports utilisés, les dates, heures et lieux de départ et de retour ;
- 4) Le mode d'hébergement, sa situation, son niveau de confort et ses principales caractéristiques, son classement touristique en vertu des réglementations ou des usages du pays d'accueil ;
- 5) Le nombre de repas fournis
- 6) L'itinéraire lorsqu'il s'agit d'un circuit ;
- 7) Les visites, les excursions ou autres services inclus dans le prix total du voyage ou du séjour ;
- 8) Le prix total des prestations facturées ainsi que l'indication de toute révision éventuelle de cette facturation en vertu des dispositions de l'article 100 ci-après ;
- 9)L'indication, s'il y a lieu, des redevances ou taxes afférentes à certains services tels que taxes d'atterrissage, de débarquement ou d'embarquement dans les ports et les aéroports, taxes de séjours lorsqu'elles ne sont pas incluses dans le prix de la ou des prestations fournies ;
- 10) Le calendrier et les modalités de paiement du prix : en tout état de cause, le dernier versement effectué par l'acheteur ne peut être inférieur à 30 % du prix du séjour et doit être effectué lors de la remise des documents permettant de réaliser le voyage ou le séjour ;
- 11) Les conditions particulières demandées par l'acheteur et acceptées par le vendeur ;
- 12)Les conditions selon lesquelles l'acheteur peut saisir le vendeur d'une réclamation pour inexécution du contrat, réclamation qui doit être adressée dans les meilleurs délais, par lettre recommandée avec accusé de réception au vendeur, et signalée par écrit, éventuellement, à l'organisateur du voyage et au prestataire de services concernés ;
- 13)La date limite d'information de l'acheteur en cas d'annulation du voyage ou du séjour par le vendeur dans le cas où la réalisation du voyage ou du séjour est liée à un nombre minimal

de participants, conformément aux dispositions du 7e de l'article 96, ci-dessus ;

- 14) Les conditions d'annulation de nature contractuelle ;
- 15) Les conditions d'annulation prévues aux articles 101, 102, 103 ci-dessous ;
- 16)Les précisions concernant les risques couverts et le montant des garanties au titre du contrat d'assurance couvrant les conséquences de la responsabilité civile professionnelle du vendeur ;
- 17) Les indications concernant le contrat d'assurance couvrant les conséquences de certains cas d'annulation souscrit par l'acheteur (numéro de police, nom de l'assureur), ainsi que celles qui sont concernant le contrat d'assistance couvrant certains risques particuliers, notamment les frais de rapatriement en cas d'accident ou de maladie ; dans ce cas, le vendeur doit remettre à l'acheteur un document précisant au minimum les risques couverts et les risques exclus ;
- 18) La date limite d'information du vendeur en cas de cession du contrat par l'acheteur ;
- 19) Engagement de fournir, par écrit, à l'acheteur, au moins dix jours avant la date prévue pour son départ, les informations suivantes :
 - a)le nom, l'adresse et le numéro de téléphone de la représentation locale du vendeur ou, à défaut, les noms, adresses et numéros de téléphone des organismes locaux susceptibles d'aider le consommateur en cas de difficulté, ou, à défaut, le numéro d'appel permettant, d'établir de toute urgence un contact avec le vendeur ;
 - b) pour les voyageurs et séjours de mineurs à l'étranger, un numéro de téléphone et une adresse permettant d'établir un contact direct avec l'enfant ou le responsable sur place de son séjour.

Art.99-L'acheteur peut céder son contrat à un concessionnaire qui remplit les mêmes conditions que lui pour effectuer le voyage ou le séjour, tant que ce contrat n'a produit aucun effet. Sauf stipulation plus favorable au cédant, celui-ci est tenu d'informer le vendeur de sa décision par lettre recommandée avec accusé de réception au plus tard sept jours avant le début du voyage. Lorsqu'il s'agit d'une croisière, ce délai est porté à quinze jours. Cette cession n'est soumise, en aucun cas, à une autorisation du vendeur.

Art100.-Lorsque le contrat comporte une possibilité expresse de révision des prix,dans les limites prévues à l'article 19 de la loi du 13 juillet 1992 susvisée, il doit mentionner les modalités précises de calcul, tant à la hausse qu'à la baisse, des variations des prix, et notamment le montant des frais de transport et taxes y afférentes, la ou les devises qui peuvent avoir une incidence sur le prix du voyage ou du séjour, la part du prix à laquelle la variation, le cours de la ou des devises retenu comme référence lors de l'établissement du prix figurant au contrat.

Art 101.-Lorsque, avant le départ de l'acheteur, le vendeur se trouve contraint d'apporter une modification à l'un des éléments essentiels du contrat tel qu'une hausse significative du prix, l'acheteur peut, sans préjuger des recours en réparation pour dommages éventuellement subis, et après en avoir été informé par le vendeur par lettre recommandée avec accusé de réception : - Soit résilier son contrat et obtenir sans pénalité le remboursement immédiat des sommes versées ; - Soit accepter la modification ou le voyage de substitution proposé par le vendeur ;un avenant au contrat précisant les modifications apportées sont alors signées parles parties ; toute diminution de prix vient en déduction des sommes restant éventuellement dues à l'acheteur et, si le paiement déjà effectué par ce dernier excède le prix de la prestation modifiée, le trop-perçu doit lui être restitué avant la date de son départ.

Art.102-Dans le cas prévu à l'article 21 de la loi du 13 juillet 1992 susvisée, lorsque,avant le départ de l'acheteur, le vendeur annule le voyage ou le séjour, il doit informer l'acheteur par lettre recommandée avec accusé de réception ; l'acheteur, sans préjuger des recours en réparation des dommages éventuellement subis, obtient auprès du vendeur le remboursement immédiat et sans pénalité des sommes versées ; l'acheteur reçoit, dans ce cas, une indemnité au moins égale à la pénalité qu'il aurait supportée si l'annulation était intervenue de son fait à cette date. Les dispositions du présent article ne font en aucun cas obstacle à la conclusion d'un accord amiable ayant pour objet l'acceptation, par l'acheteur, d'un voyage ou séjour de substitution proposé par le vendeur.

Art.103-Lorsque, après le départ de l'acheteur, le vendeur se trouve dans l'impossibilité de fournir une part prépondérante des services prévus au contrat représentant un pourcentage non négligeable du prix honoré par l'acheteur, le vendeur doit immédiatement prendre les dispositions suivantes sans préjuger des recours en réparation pour dommages éventuellement subis : - Soit proposer des prestations en remplacement des prestations prévues en supportant éventuellement tout supplément de prix et, si les prestations acceptées par l'acheteur sont de qualité inférieure, le vendeur doit lui rembourser, dès son retour, la différence de prix ; - Soit, s'il ne peut proposer aucune prestation de remplacement ou si celles-ci sont refusées par l'acheteur pour des motifs valables, fournir à l'acheteur, sans supplément de prix, des titres de transport pour assurer son retour dans des conditions pouvant être jugées équivalentes vers le lieu de départ ou vers un autre lieu accepté par les deux parties.





VOUS SOUHAITEZ ORGANISER UN WEEK-END, UN SÉJOUR SPÉCIFIQUE
OU UNE JOURNÉE À THÈME SUR NOTRE BASE DE LOISIRS, CONTACTEZ NOUS :

sejoursadaptes@mondialjunior.com

www.mjevasion.com



45 Chemin des Écoliers - 13320 Bouc-Bel-Air

TÉL. : 04 42 38 75 55 - FAX : 04 42 38 75 58

INFORMATIONS SÉJOURS VAO

FRÉDÉRIC : 04 42 38 74 93 OU 06 73 84 34 61

RESPONSABLE ADHÉRENTS

FRÉDÉRIC : 04 42 38 74 93

SEJOURSADAPTES@MONDIALJUNIOR.COM

RESPONSABLE ADMINISTRATIF

GÉRARD : 04 42 38 75 55

DIRECTION GÉNÉRALE

PHILIPPE : 04 42 38 75 55

RECRUTEMENT

NICOLAS : 04 42 38 74 96 / 98

PRODUCTION ET TRANSPORTS

CÉLIA ET JOSÉPHINE : 04 42 38 75 55

ACCUEIL

SOPHIE : 04 42 38 75 55



lapignata.fr



Site DECATHLON VILLAGE

Avenue des Chabauds - La Petite Bastide - 13320 Bouc-Bel-Air

TÉL. : 04 42 94 02 54 - FAX : 04 42 22 92 55

base@lapignata.fr



PLAN D'ACCÈS